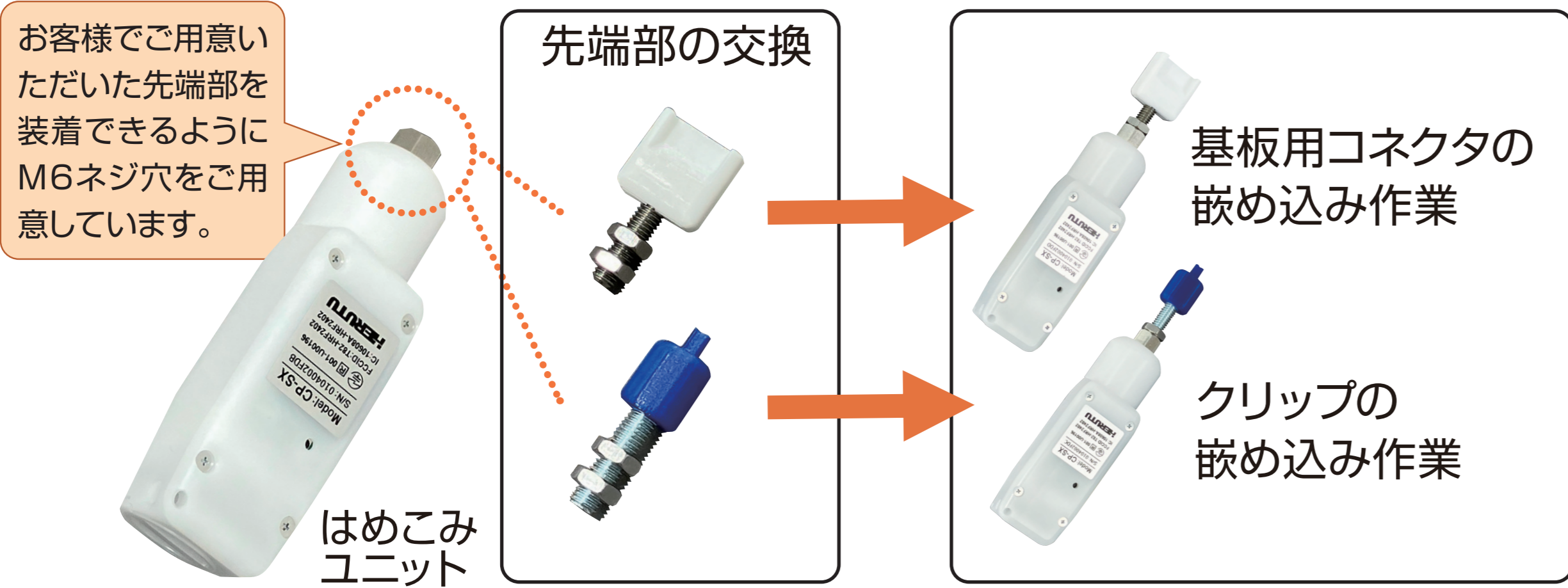
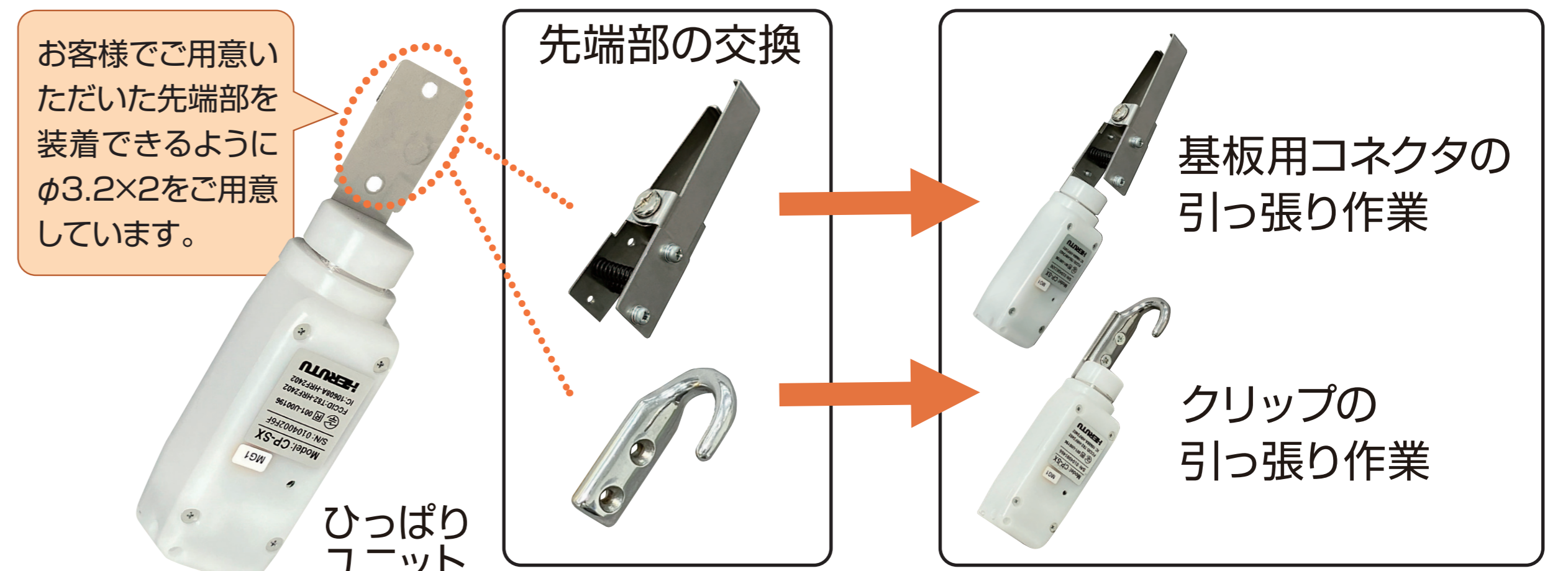


コネクタ嵌合のポカヨケ

基板用コネクタの嵌合①

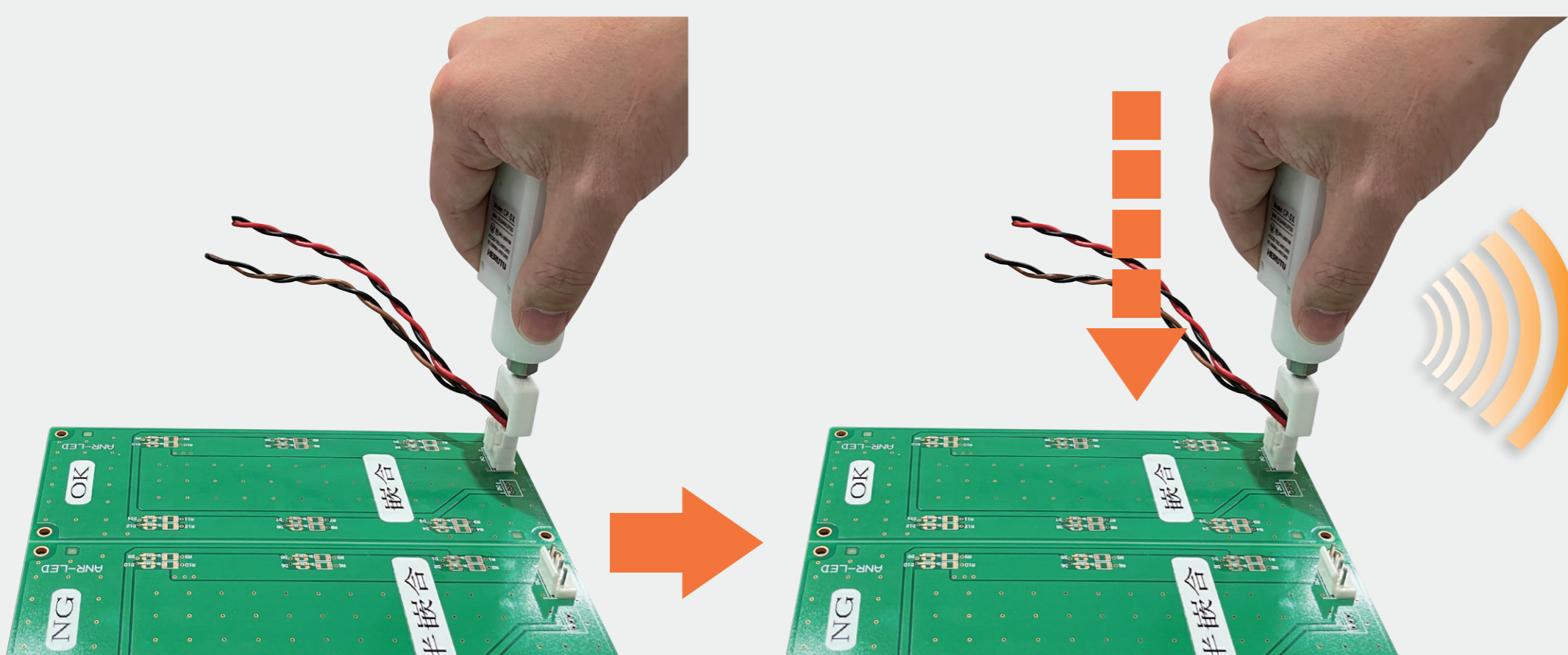


基板用コネクタの嵌合②



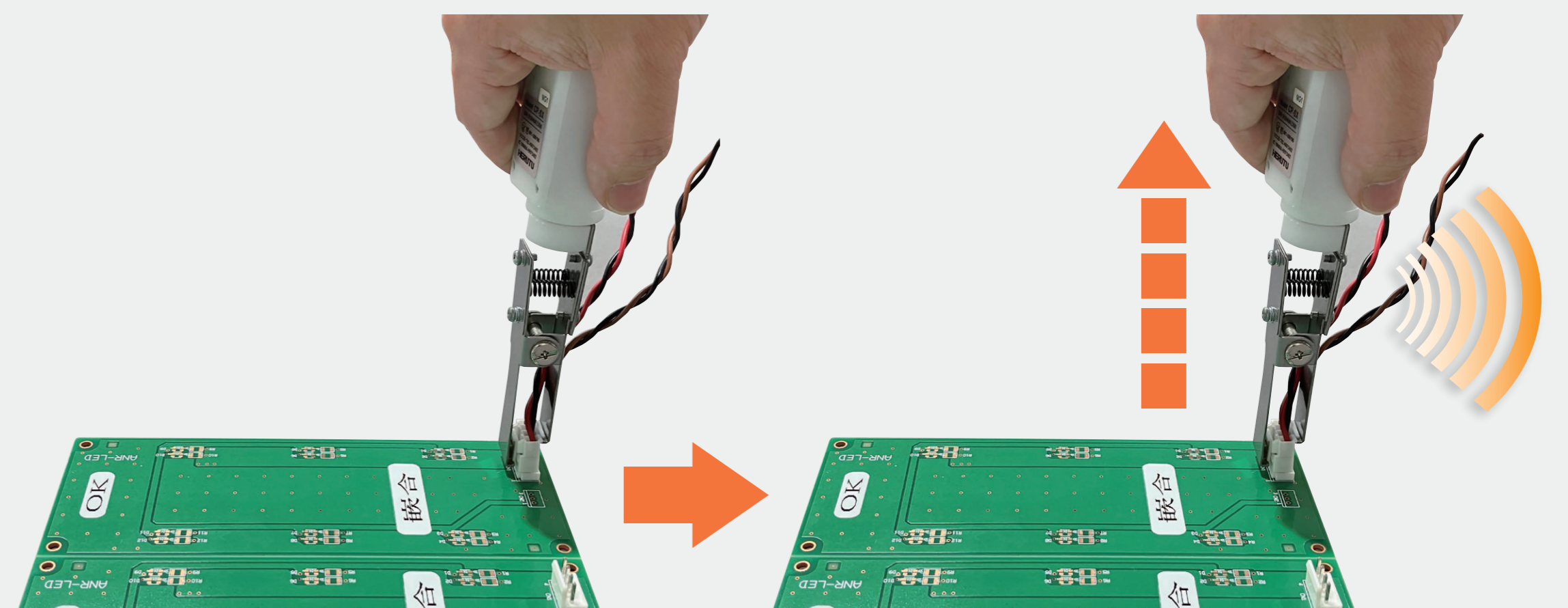
作業実績を発信する仕組み

コネクタを一定の力で押し、コネクタが基板にロックされると、はめこみユニットのリミットスイッチをオンして発信します。



作業実績を発信する仕組み

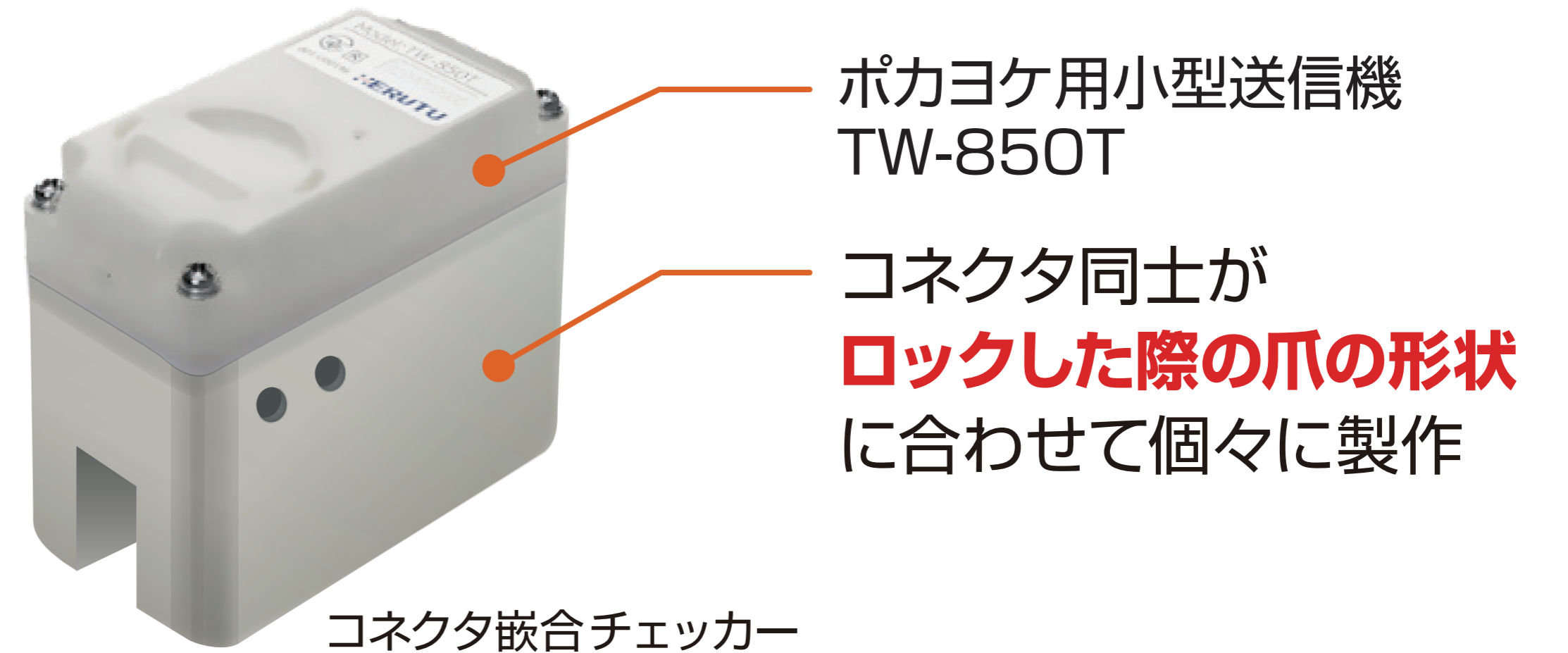
コネクタが基板にロックされている状態で、コネクタを一定の力で引っ張ると、ひっぱりユニットのリミットスイッチをオンして発信します。



ワイヤーハーネス用コネクタの嵌合①

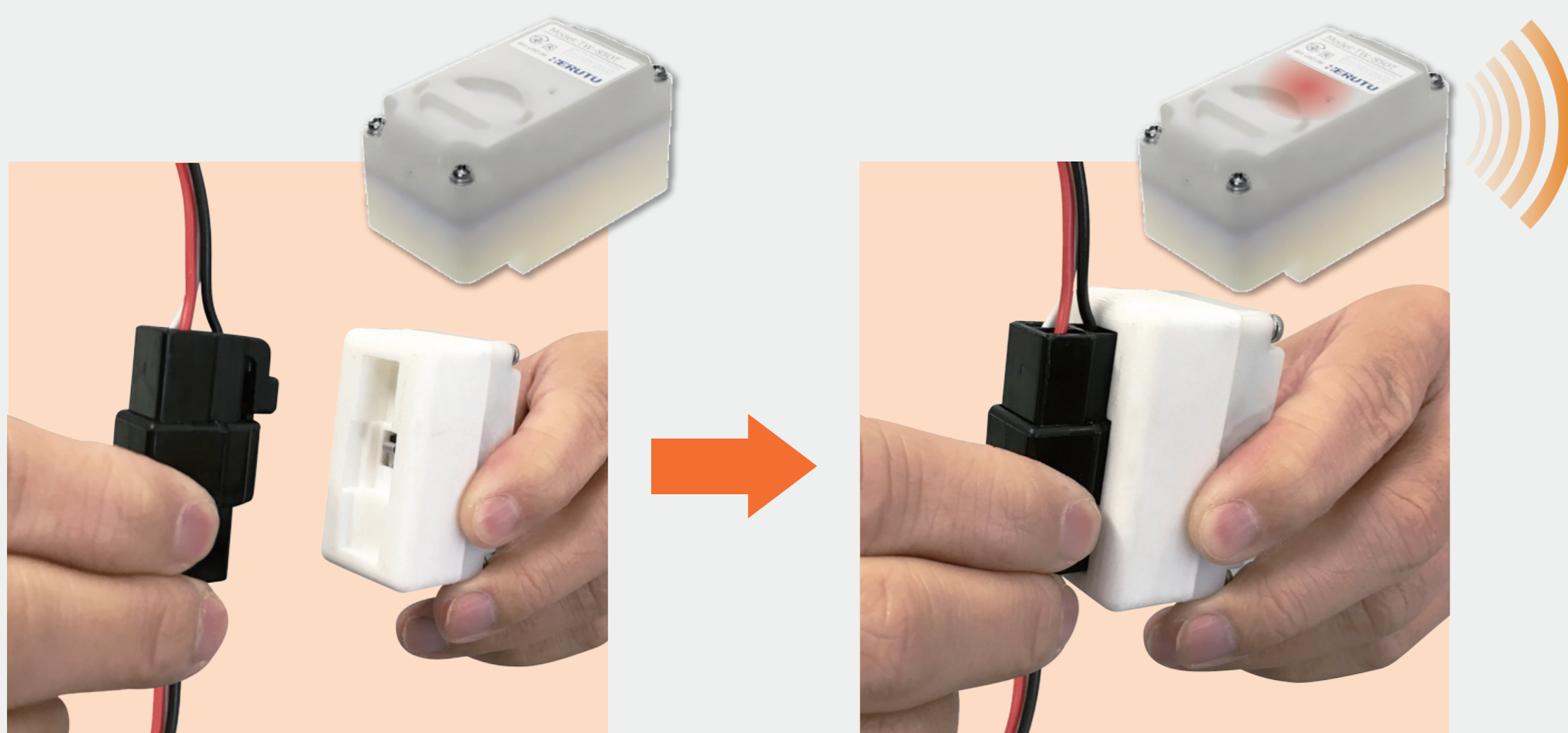


ワイヤーハーネス用コネクタの嵌合②



作業実績を発信する仕組み

コネクタ嵌合作業において、コネクタ同士がロックしていることを検知して、作業実績を無線発信します。



作業実績を発信する仕組み

コネクタ嵌合作業において、コネクタ嵌合時に爪が出たことを検知して、作業実績を無線発信します。コネクタ嵌合時に爪が出てくる機構を利用しています。





作業者のミス防止(ポカヨケ)を支援

ポカヨケツール

塗布作業のポカヨケ

ネジロック剤(ボトル)の塗布



作業実績を発信する仕組み

ネジロック剤の塗布作業において、ネジロック剤アタッチメントを装着したボトルを押したことを検知して、作業実績を無線発信します。

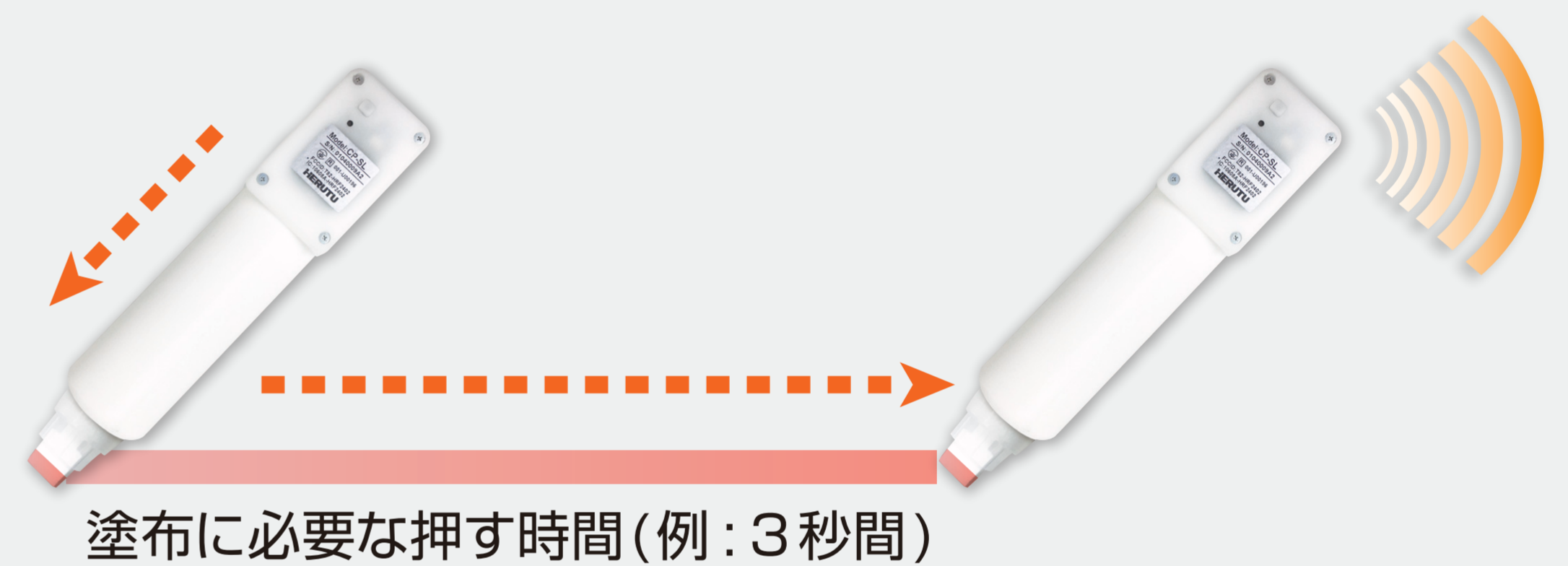


プライマーの塗布



作業実績を発信する仕組み

プライマーの塗布作業において、プライマー溶剤を一定エリアに確実に塗布したことを検知して、作業実績を無線発信します。一定エリアに確実に塗布するために必要な時間をポカヨケの条件に加えています。



ネジロック剤(ハンドポンプ)の塗布



作業実績を発信する仕組み

ネジロック剤の塗布作業において、ハンドポンプのグリップを握ったことを検知して、作業実績を無線発信します。
※ハンドポンプの設定により塗布量を調節できます。



ネジロック剤(ディスペンサー)の塗布



作業実績を発信する仕組み

ネジロック剤の塗布作業において、ディスペンサのペンを握ったことを検知して、作業実績を無線発信します。
※ディスペンサの設定により塗布量を調節できます。



POKAYOKE
ポカヨケ

作業者のミス防止(ポカヨケ)を支援

ポカヨケツール

ご要望の多いポカヨケ

ペン・スタンプでのマーキング

ペンやスタンプに
合わせた「パイプ部」



チェックペンS

作業実績を発信する仕組み

マーキング作業において、ペンやスタンプを一定の力で押したことを検知して、作業実績を無線発信します。
「パイプ部」を変更することで、異なるサイズのペンやスタンプに対応可能です。



インシュロックタイの結束

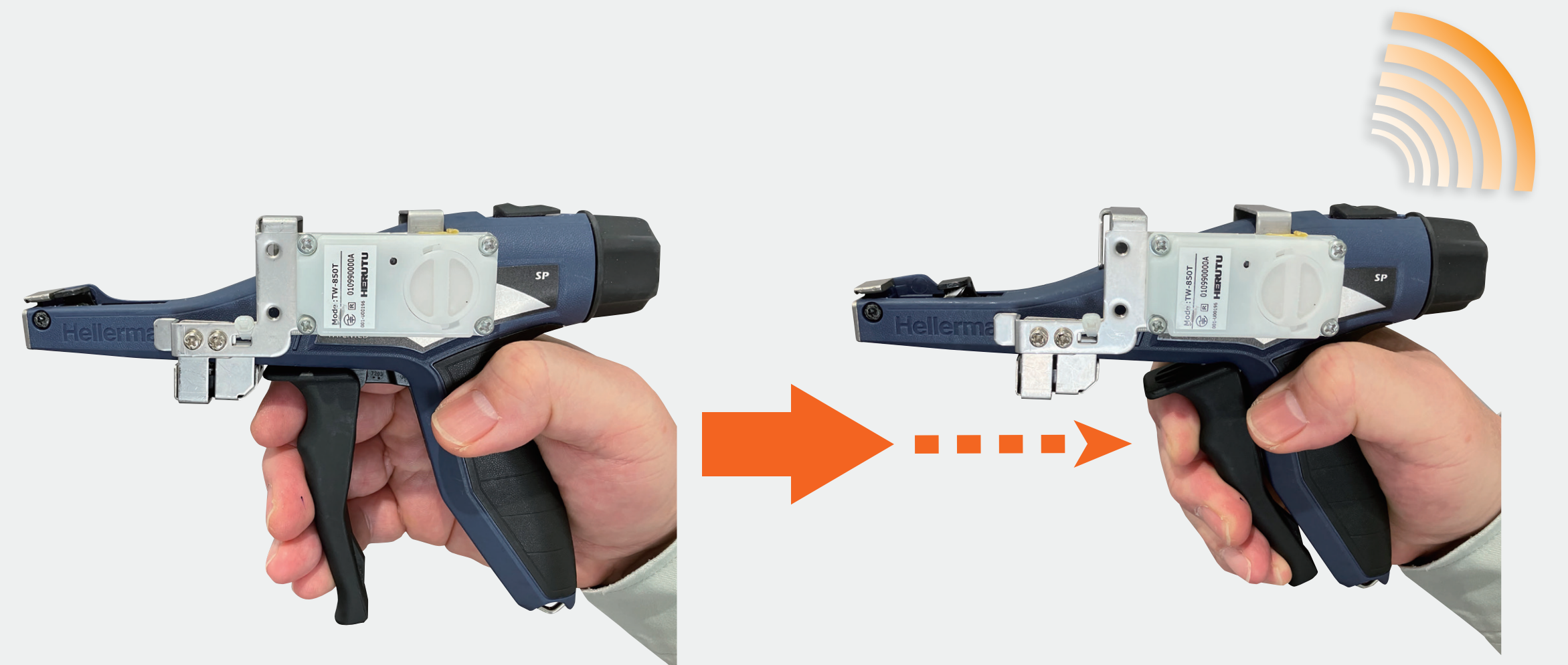
ポカヨケ用小型送信機
TW-850T



ヘラマウントン(株)様
結束工具

作業実績を発信する仕組み

インシュロックタイの結束作業において、インシュロックタイ切断時の動きを検知して、作業実績を無線発信します。



Eリングの嵌め込み

Eリングの形状に
合わせた「パイプ部」

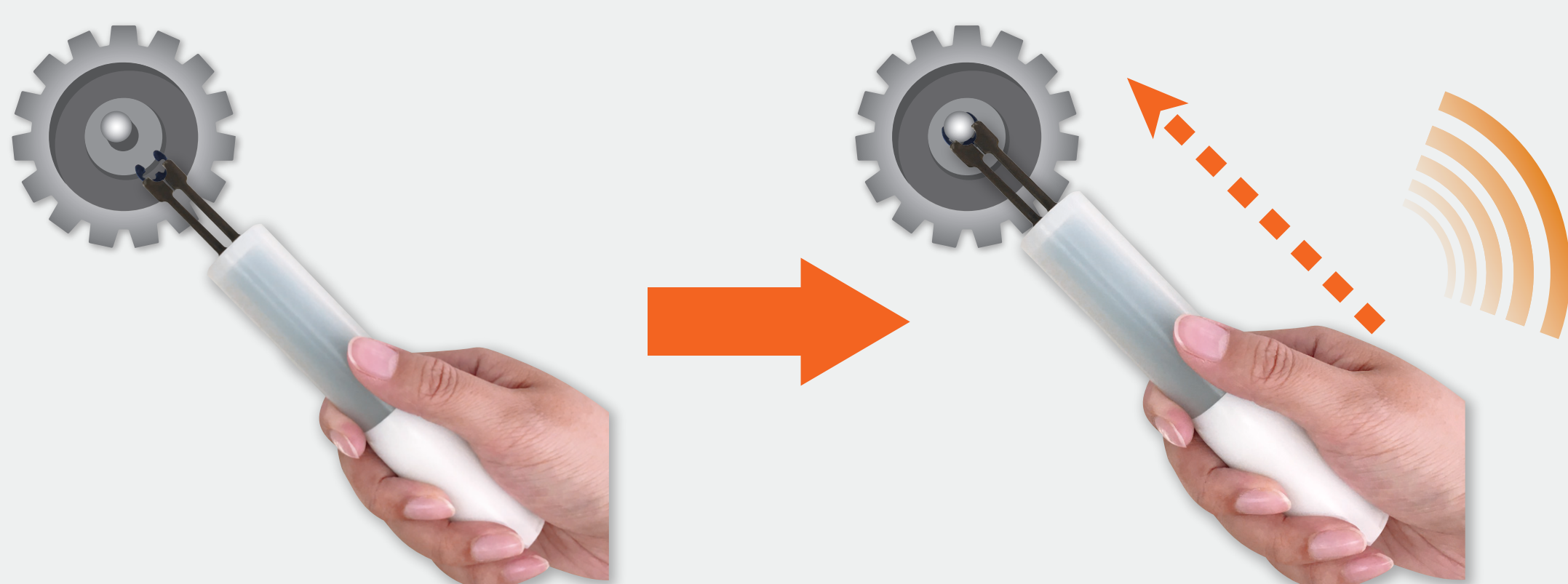


Eリングホルダー



作業実績を発信する仕組み

Eリングの嵌め込み作業において、Eリングを一定の力で押したことを検知して、作業実績を発信します。
「パイプ部」を変更することで、異なるサイズのEリングに対応可能です。



スタッドボルトの植え込み



スタッドボルト
植え込みチェッカー



作業実績を発信する仕組み

スタッドボルトの植え込み作業において、スタッドボルトの植え込み高さが適切であることを検知して、作業実績を無線発信します。
植え込みが足りない場合は、無線発信をしません。

